

Systém potrubních rozvodů pro každé použití

fusiotherm®

Jeho skvělé technické vlastnosti potvrdil **fusiotherm® - systém** již za 25 roků používání.

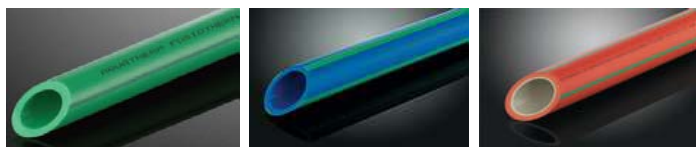
fusiotherm® - systém obsahuje různé typy potrubí SDR 11, SDR 7,4 a SDR 6, ke kterým patří víc jak 500 tvarovek a přípojovacích komponentů, jako jsou ventily a kulové kohouty. Sortiment je nabízen v rozsahu **20 až 315mm**.

climatherm

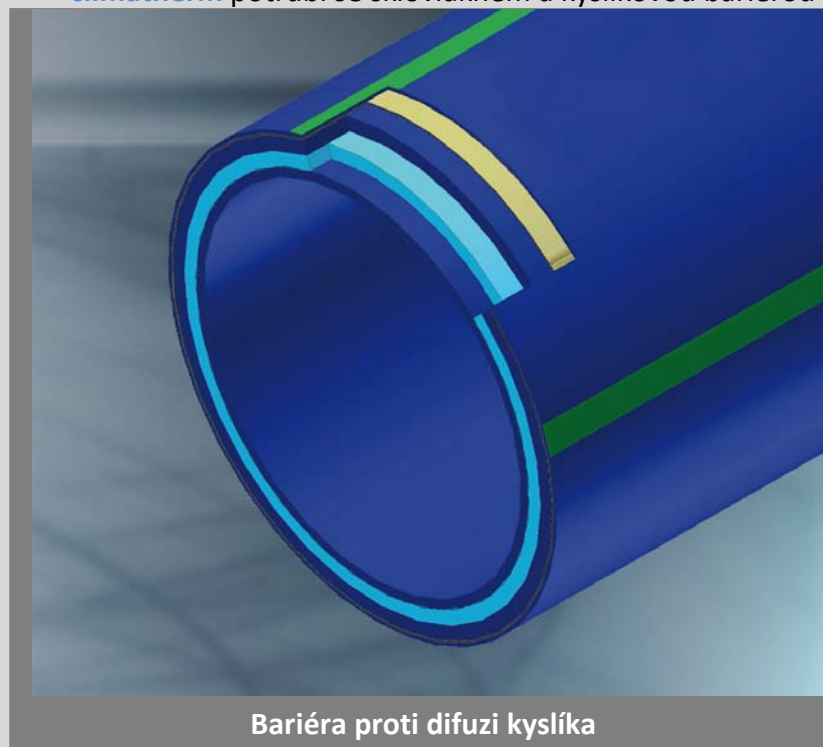
Systém rozvodů **climatherm** je zaměřen na oblast chladicí a tepelné techniky. Vhodné tloušťky potrubí umožňují vysoké hodnoty průtoku a navíc je tento výrobek stabilizován proti přehřátí. Vedle celoplastového a sklovláknového **climathermu** rozšiřuje aquatherm **climatherm – systém** o další generaci potrubí s **kyslíkovou bariérou**.

Firestop

Požární odolné potrubní systémy **firestop** jsou používány v poschodových a distribučních rozvodech vodních hasících zařízení. Korozi podléhající a velmi náročné na údržbu kovové hasící systémy patří tímto k minulosti. **Firestop** je prvním plastovým potrubním systémem s povolením združení pojišťovatelů majetku v Německu.



climatherm potrubí se sklovláknem a kyslíkovou bariérou



Bariéra proti difuzi kyslíka

www.aquatherm.de

V nabídce od
01/2009



aeroflex@aeroflex.sk
aeroflex@iol.cz



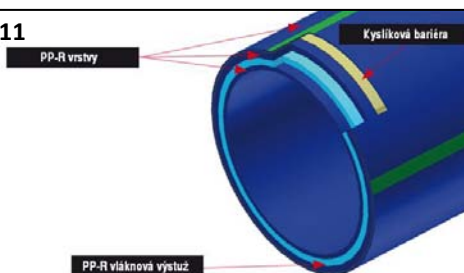
climatherm potrubí se sklovláknem a kyslíkovou bariérou

climatherm potrubí se sklovláknem a kyslíkovou bariérou SDR 7,4 / 11

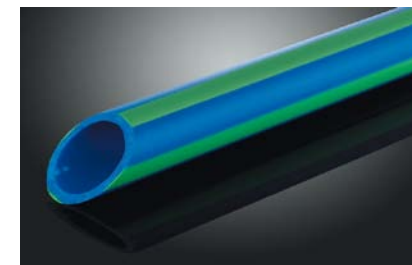
Materiál: fusiolen PP-R C
Tlakový řad: SDR 7,4 / SDR 11
Použití: vytápění, chlazení, dálkové vytápění
Specifikace: kyslíková bariéra vytvořená tesnicí vrstvou podle DIN 4726
Farba: modrá se čtyřmi šedými pruhy
Balení: tyče s délkou 4m
 Od 160mm délka 6m
Rozměry : od 20mm do 315mm

Dovolené provozní podmínky:

Vztah mezi teplotou použití, tlakovým zatížením a výpočtovou životností je uveden v technické dokumentaci (tabulka provozních tlaků)



Dostupné rozměry



climatherm potrubí se sklovláknem a kyslíkovou bariérou vytvořenou tesnicí vrstvou

Výrobek číslo	Rozměr	DN
2170708	SDR 7,4 - 20 x 2,8 mm	15
2170710	SDR 7,4 - 25 x 3,5 mm	20
2170712	SDR 7,4 - 32 x 4,4 mm	25
2170112	SDR 11 - 32 x 2,9 mm	25
2170114	SDR 11 - 40 x 3,7 mm	32
2170116	SDR 11 - 50 x 4,6 mm	40
2170118	SDR 11 - 63 x 5,8 mm	50
2170120	SDR 11 - 75 x 6,8 mm	65
2170122	SDR 11 - 90 x 8,2 mm	80
2170124	SDR 11 - 110 x 10,0 mm	90
2170126	SDR 11 - 125 x 11,4 mm	100
2170130	SDR 11 - 160 x 14,6 mm	125
2170134	SDR 11 - 200 x 18,2 mm	150
2170138	SDR 11 - 250 x 22,7 mm	200
2170142	SDR 11 - 315 x 28,6 mm	250

Použití: vytápění, chlazení, dálkové vytápění

climatherm potrubí se sklovláknem a kyslíkovou bariérou je speciálně vyvinut pro ostatní aplikace i pro pitnou vodu. Systém v kombinaci s **Fusiotherm®** – potrubním systémem obsahuje veškerý sortiment pro zapojení potrubního rozvodu k chladicím a tepelným zařízením jako i pro technologické zařízení.

Výhody climatherm potrubí se sklovláknem a kyslíkovou bariérou

- kyslíková bariéra vytvořená nepropustnou vrstvou podle DIN 4726
- absolutně odolný vůči korozi
- příznivě hydraulicky hladké potrubí
- vysoká stabilita
- stabilní za vysokých teplot do 95°C
- **velmi šetrný** k životnímu prostředí
- vysoká rázová tuhost
- odolnost vůči chemikáliím
- výborné tepelně-hlukové vlastnosti
- velmi dobrá svařovatelnost
- nižší tloušťka tepelné izolace

Krátké časy montáže

climatherm potrubí se sklovláknem a kyslíkovou bariérou přesvědčí kromě jiného i díky jednodušší a účinnější instalační a spojovací technice. Pomocí ohřevu konce potrubí najednou s připojovaným dílem se fúzně spojí plasty v mezerách spoje obou dílů v nerozoberatelný spoj.



Spůsob sedlového připojení