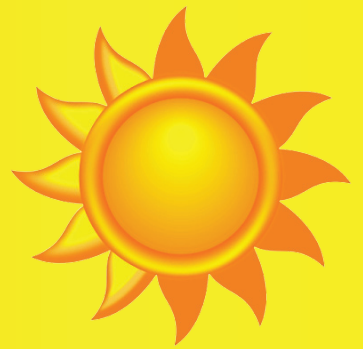


AEROFLEX - SK s.r.o. (Ltd.)
PIPELINE & INSULATION SYSTEMS

AEROSOLAR®



PRIKLJUČNE ORIGINALNOSTI ZA SOLARNE
SUSTAVE I TOPLINSKE PUMPE

FLEKSIBILNE PREISOLIRANE CJEVOVODE

OTPORNOST PREMA VISOKIM TEMPERATURAMA, UV ZRAKAMA I OZONA

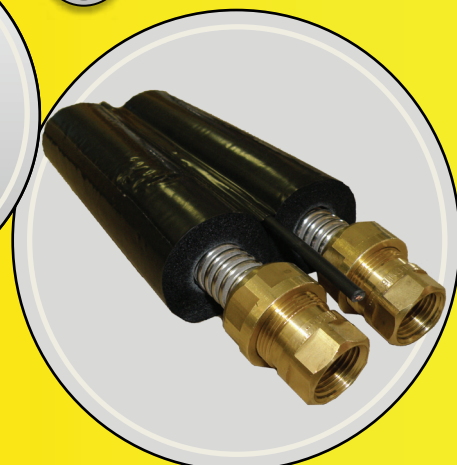
**PRIPAJANJE SOLARNIH SUSTAVA,
GRIJANJA, TOPLINSKIH PUMPI I
KLIMA UREDAJA**



MADE IN
SLOVAKIA



AEROSOLAR® SOLO



AEROSOLAR® DC
SA AEROSOLAR FITTINGS

AEROSOLAR® DC SA
CLICK ON / SLIP ON
FITTINGS

KATALOG PROIZVODA

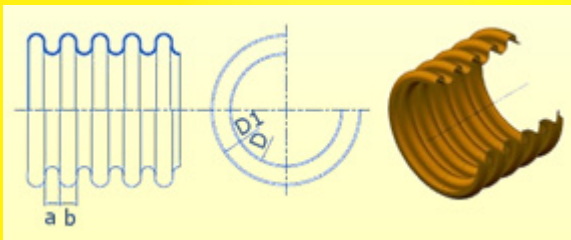
SVOJSTAVA CJEVOVODA

SAVITLJIVE INOX CIJEVI 1.4404 - AISI 316L

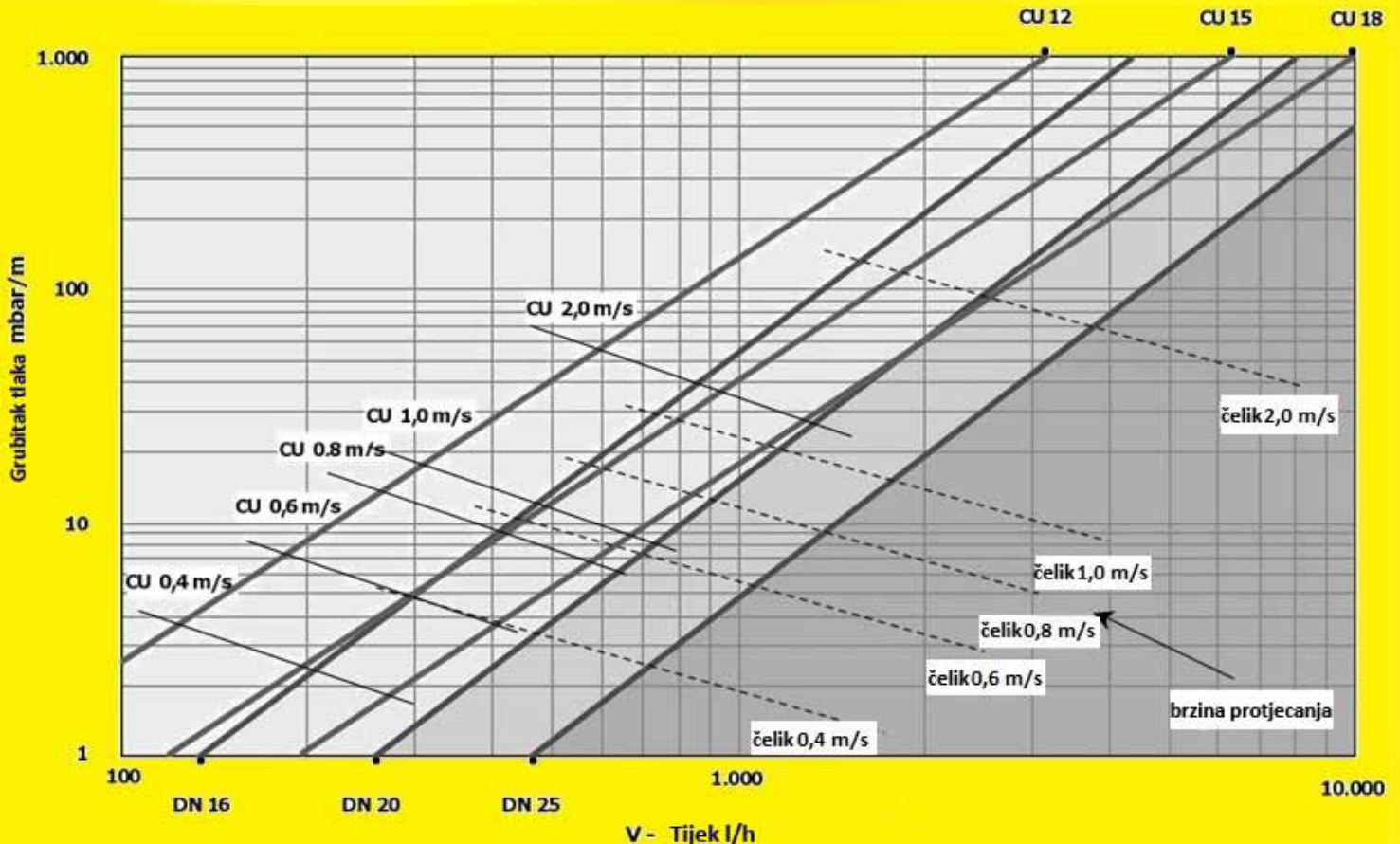
veličina	unutarnji promjer *D Ø	vanjski promjer *D1 Ø	a	b	*a+b	debljina	nazivni tlak PN kod			min. radijus sa vijanja	obujam tekućine
							20°C	100°C	200°C		
DN	(mm)	(mm)	(mm)	(mm)	(mm)	(mm)	(bar)			(mm)	(l/m)
12	12,2	16,8	-	-	-	0,18	21	-	-	20	0,127
16	16,3	21,4	1,8	2,8	4,6	0,18	16	14,8	13,6	25	0,273
20	20,5	26,7	2,3	2,5	4,8	0,18	10	10,5	9,5	30	0,430
25	25,4	31,8	2,2	3,1	5,3	0,20	10	8,7	8,0	35	0,633
32	34,5	41,1	-	-	-	0,20	10	-	-	45	0,733

*tolerancija za DN 12, 16, 20 ± 0,2 i za DN25, DN 32 ± 0,25

- VISOKI PRIJEVOZNIK TEMPERATURE DO +175°C (+230 °C)
- SAVITLJIV DO -57 °C
- OTPORNOST NA UV ZRAKE
- OTPORNOST NA OZON
- NE SADRŽI PVC, CFCS I FCKW
- NEUZROKUJE KOROZIJU BAKRA I CELIKA
- OPCIJE DIMENZIJA: DN 12, DN 16, DN 20, DN 25, DN 32
- MATERIJAL CIJEVI:
 - NEHRĐAJUĆE CIJEVI
 - MATERIJAL 1,4404 / AISI 316L
 - BAKRENE CIJEVI.
- UPOTREBA:
 - SOLARNI SUSTAVI
 - TOPLINSKE PUMPE
 - GRIJANJE I KLIMA UREĐAJI



GUBITAK TLAKA U CIJEVI



NOVI PRODUKT



SAVITLJIVA PREISOLIRANA CIJEV ZA SOLARNE SUSTAVE BRZOM INSTALACIJOM POVEZUJE SOLARNE KOLEKTORE SA TOPLINSKIM SPREMIKOM

- »»» cijevi su jednostavno odvojive bez oštećenja folije
- »»» preisolirani cjevovodi bez spojeva u jednom od kolektora do podruma
- »»» izolacija od visoko kvalitetivnog EPDM kaučuka dugo podnosi temperature od 175°C i kratkoročno temperature do 230°C
- »»» UV – otporna folija izolacije štiti od mehanički oštećenje
- »»» UV – otporni kabel, dupli vodič za senzor (2 x 0,75 mm)
- »»» visoko kvalitativna cijev od nehrđaj ućeg čelika AISI 316

POVEZIVANJE SE UZPOSTAVLJA SA BRZO SPAJAJUCIM SPONAMA KAO I KLASICNIM PRESANJEM

AEROSOLAR® DOUBLE (DC) sa kablom debljina izolacije 13 mm

broj artikla	dimenzija	dužina	težina
02161310	DN16	10 m	4,90 kg
02161315	DN16	15 m	8,30 kg
02161320	DN16	20 m	10,50 kg
02161325	DN16	25 m	12,50 kg
02161330	DN16	30 m	16,00 kg
02161350	DN16	50 m	25,00 kg
02201310	DN20	10 m	6,00 kg
02201315	DN20	15 m	8,70 kg
02201320	DN20	20 m	11,70 kg
02201325	DN20	25 m	14,90 kg
02201330	DN20	30 m	17,00 kg
02201350	DN20	50 m	28,00 kg

AEROSOLAR® FITTINGS

- S brtvenim
- Pomoću alata

AEROCOMFORT FITTINGS CLICK ON ILI SLIP ON

- Bez brtvljenja
- Bez alata
- Veća dimenzija



Paket u 8 - licemjerje box ili rastezanje filma

AEROSOLAR® SÓLO - debljina izolacije 13 mm

broj artikla	dimenzija	dužina	težina	broj artikla	dimenzija	dužina	težina
01161310	DN16	10 m	2,50 kg	01121310	DN12	10 m	2,30 kg
01161315	DN16	15 m	3,70 kg	01121315	DN12	15 m	3,45 kg
01161320	DN16	20 m	4,70 kg	01121320	DN12	20 m	4,60 kg
01161325	DN16	25 m	6,00 kg	01121325	DN12	25 m	5,75 kg
01161330	DN16	30 m	7,40 kg	01121330	DN12	30 m	6,90 kg
01161350	DN16	50 m	11,90 kg	01121350	DN12	50 m	11,50 kg
01201310	DN20	10 m		01251310	DN25	10 m	3,00 kg
01201315	DN20	15 m	4,10 kg	01251315	DN25	15 m	4,50 kg
01201320	DN20	20 m	5,40 kg	01251320	DN25	20 m	6,00 kg
01201325	DN20	25 m	6,80 kg	01251325	DN25	25 m	7,50 kg
01201330	DN20	30 m	8,10 kg	01251330	DN25	30 m	9,00 kg
01201350	DN20	50 m	13,50 kg	01251350	DN25	50 m	15,00 kg

NOVI!

AEROSOLAR® SÓLO - debljina izolacije 19 mm

broj artikla	dimenzija	dužina	težina	broj artikla	dimenzija	dužina	težina
01161910	DN16	10 m	2,60 kg	01121910	DN12	10 m	
01161915	DN16	15 m	3,90 kg	01121915	DN12	15 m	
01161920	DN16	20 m	5,20 kg	01121920	DN12	20 m	
01161925	DN16	25 m	6,50 kg	01121925	DN12	25 m	
01161930	DN16	30 m	7,20 kg	01121930	DN12	30 m	
01161950	DN16	50 m	13,00 kg	01121950	DN12	50 m	
01201910	DN20	10 m	2,80 kg				
01201915	DN20	15 m	4,20 kg				
01201920	DN20	20 m	5,60 kg				
01201925	DN20	25 m	7,00 kg				
01201930	DN20	30 m	8,40 kg				
01201950	DN20	50 m	14,00 kg				

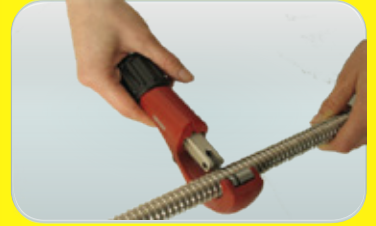
NOVI!

*tolerancija za 1 metar = ± 1%

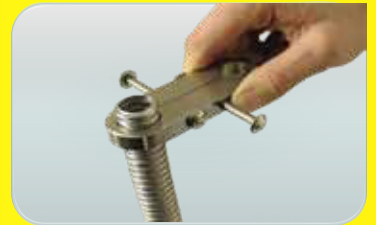
UPUTSTVO

PRIPREMA CIJEVI STROJEM ZA PRESANJE

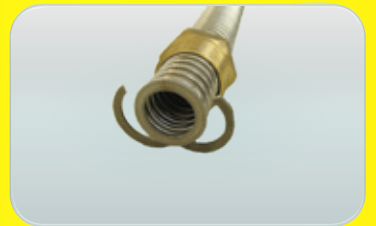
1. Izmjerena dužina cijevi na koju se dodaju još šest navoja. Pomocu rezaca cijevi se izmjerena dužina cijevi odsjeće, potom rez oturpiti. Uspostavljanje visoke kvalitete novo nastale površine potreban je čisti rez.



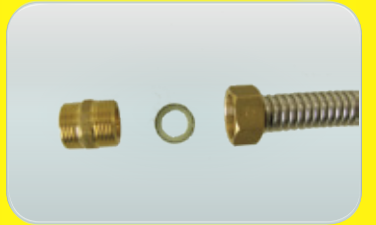
2. Na cijev dodati potrebne matice, kraj cijevi staviti u stroj za presanje, tri posljednja navoja postaviti na bočnu stranu stroja za presanje. Sa nekoliko udaraca navoje polupati, nakon kojeg nastaje nova ravna ploha.



3. Iza poravnane plohe postaviti djeljivu šajbu sa kojom se osigurava položaj matice.



4. Sve ponoviti na drugom kraju cijevi, ne zaboraviti postaviti maticu prije presanja. Cijev je spremna za montažu.



5. Cijev postaviti u potrebni oblik i upotrebljavati odgovarajući dihtung.



PRIBOR

prijenosna matica

dimenzja	broj art.
16 (3/4")	PM 16
20 (1")	PM 20
25 (5/4")	PM 25
32 (6/4")	PM 32
40 (2")	PM 40



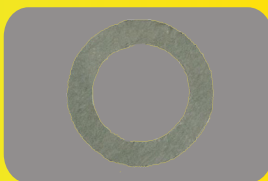
zadnji navoj + dijeljiva šajba

dimenzja	broj art.
16 (3/4")	ZK 16
20 (1")	ZK 20



bez azbestni dihtung za navojne spojnice 250°C

dimenzja	broj art.
16x24x2mm za PM 16	T 34
20x30x2mm za PM 20	T 01
25x38x2mm za PM 25	T 54



dijeljiva šajba – nehrdajuca šajba

dimenzja	broj art.
za PM 16	DK 16
za PM 20	DK 20
za PM 25	DK 25
za PM 32	DK 32
za PM 40	DK 40



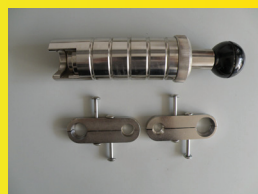
zagrada (1set = 4 komada)

dimenzja	broj art.
DN 16	OVAL16
DN 20	OVAL 20



univerzalni stroj za presanje (oblikovanje spojnice)

dimenzja	broj art.
univerzalni stroj za presanje	LIS
spona za DN 8 a DN 20	S 820
spona za DN12 a DN16	S 1216



spojnica sa vanjskim navojem

dimenzja	broj art.
3/8" x 1/2"	V 3812
1/2"	V 12
1/2" x 3/4"	V 1234
3/4"	V 34
3/4" x 1"	V 341
1"	V 1
1" x 5/4"	V 154
5/4"	V 54



rezac za nehrdajuće cijevi

dimenzja	broj art.
3 – 45 mm	V 6245-1



teflonovi dihtung PTFE za navojne spojnice do 500°C

dimenzja	broj art.
15x24x2mm za PM 16	TPTFE 34
19x30x2mm za PM 20	TPTFE 01
24x38x2mm za PM 25	TPTFE 54



kotaci na sjekutica

dimenzja	broj art.
	V 6001-0



stroj za cisticenje (turpijanje)

	broj art.
3 sekutić	V 221261



stroj za presanje (oblikovanje spojnice)

dimenzja	broj art.
DN 16	M 16
DN 20	M 20
DN 25	M 25

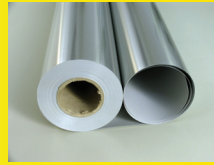


PRIBOR

JACKETING OBLAGANJE 570, 573 JE DUPLA SPAJAJUCA FOLIJA NA IZRAĐENA I OBLOŽENA NA BAZI ALUMINIJA SA SPECIJALNOM UV ZAŠTITOM I SA PVC U POZADINI. SISTEM JE OTPORAN NA PROBOJ I PRIVLACNU SILU. UPOTREBLJAVATI KAO VANJSU I UNUTRAŠNJU IZOLACIJU TOPLOG ILI HLADNOG CJEVOVODA. (CE TRAJATI 15 GODINA)

oblaganje sa efektom uvijanja

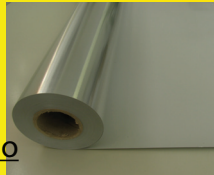
debljina 0,23 mm širina 1 000 mm dužina 25 m



oblaganje bez efekta uvijanja

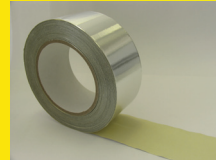
debljina 0,23 mm širina 1 000 mm dužina 25 m

*na zahtjev samoljepljiva previše



samoljepljiva traka

debljina 0,06 mm širina 30 mm dužina 25 m
debljina 0,06 mm širina 50 mm dužina 50 m



u crnoj ili srebrnoj boji sivog



oblaganje za armatura



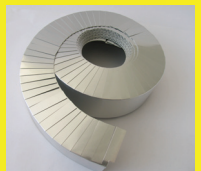
oblaganje za koljeno



zakivac / zakovice ravni i bočni



ukoncovacia rozeta debljina 15 - 100 mm; dužina 5 m



ventili za pitku vodu, solarno običaj previše: stalni podmazan gornji dio s IG / AG konac, za bakar pritiskom, sa / bez odvodnje



NOVI!

CLICK ON and SLIP ON - SPOJKE SUSTAV

- ULOŽNI SISTEM ZA NEHRĐAJUĆE CIJEV (1KLIK - 1VAL) (1 KLIK - 1 VAL) / (SLIP ON više valove)

prijenosni kom ad sa unutrašnjim na vojima rolaz na bakar

DN	Cu
12	1/2"
12	3/4"
16	1/2"
16	3/4"
20	3/4"
20	1"
25	1"
25	1 1/4"
32	1 1/4"
32	1 1/2"
40	1 1/2"
40	2"



SLIP ON



CLICK ON

DN	Cu
12	15
12	18
16	15
16	18
16	22
20	15
20	18
20	22
25	18
25	22
32	28
40	35



SLIP ON



CLICK ON

prijenosni ko mad sa vanjskim navojima

DN	Cu
12	1/2"
16	1/2"
16	3/4"
20	3/4"
20	1"
25	1"
25	1 1/4"
32	1 1/4"
32	1 1/2"
40	1 1/2"
40	2"



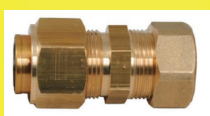
SLIP ON



CLICK ON

prijenosni komad na sigurnosnoj spojnici

DN	Cu
12	15
12	18
16	15
16	18
16	22
20	18
20	22
25	18
25	22
32	28
40	35



SLIP ON



CLICK ON

spojka (val-val)

DN
DN12/DN12
DN16/DN16
DN20/DN20
DN25/DN25
DN32/DN32
DN40/DN40



SLIP ON



CLICK ON

dodatni dihtung

DN
12
16
20
25
32
40



SLIP ON



CLICK ON