

AEROFLEX - SK s.r.o. (Ltd.)
PIPELINE & INSULATION SYSTEMS

AEROSOLAR[®]

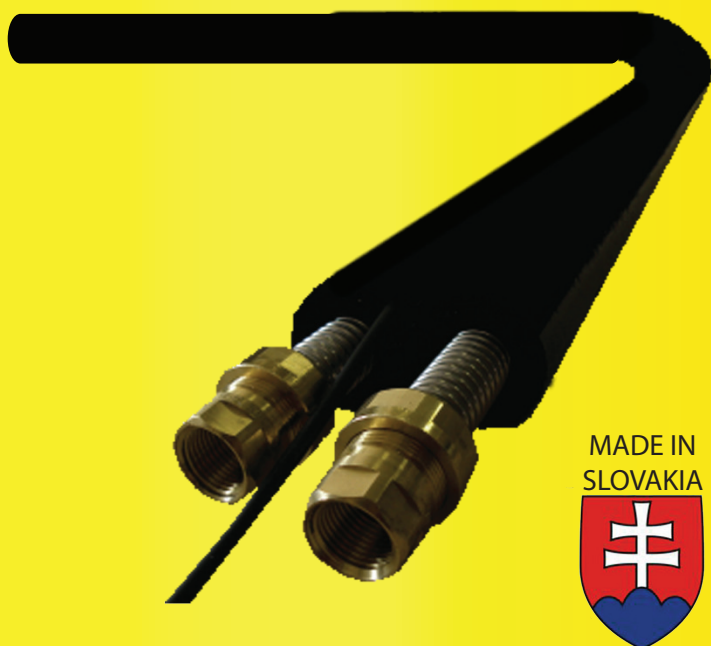


NAPKOLEKTOROK ÉS HŐSZIVATTYÚK
KÜLÖNLEGES CSATLAKOZÁSAI

FLEXIBILIS ELŐSZIGETELT CSÖVEK

**MAGAS HÖMÉRSEKLETEKNEK,
UV SUGÁRZÁSNAK
ÉS ÓZONNAK ELLENÁLLÓ**

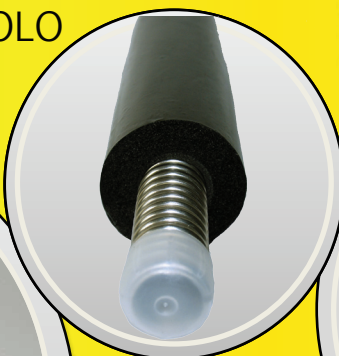
**NAPKOLEKTOROK ÉS HŐSZIVATTYÚK
CSATLAKOZÁSA, FŰTŐ-, ÉS
HŰTŐVEZETZÉKEK**



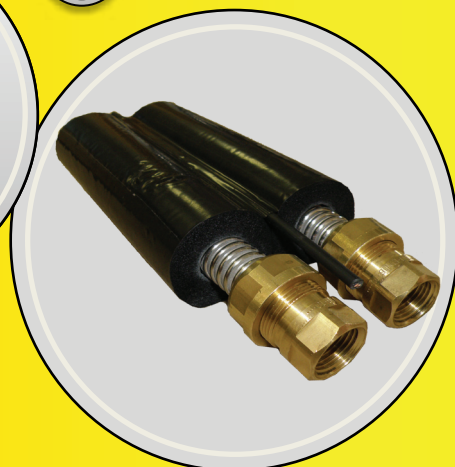
MADE IN
SLOVAKIA



AEROSOLAR[®] SOLO



AEROSOLAR[®] DC
FELSZERELÉSEBY AEROSOLAR



AEROSOLAR[®] DC
FELSZERELÉSE CLICK ON VAGY
SLIP ON

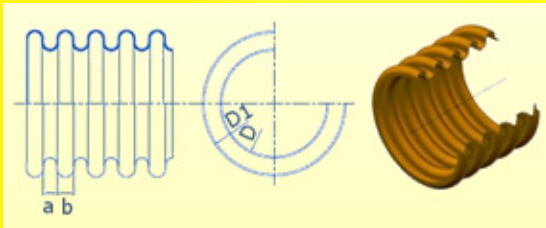


ÁRUKATALÓGUS

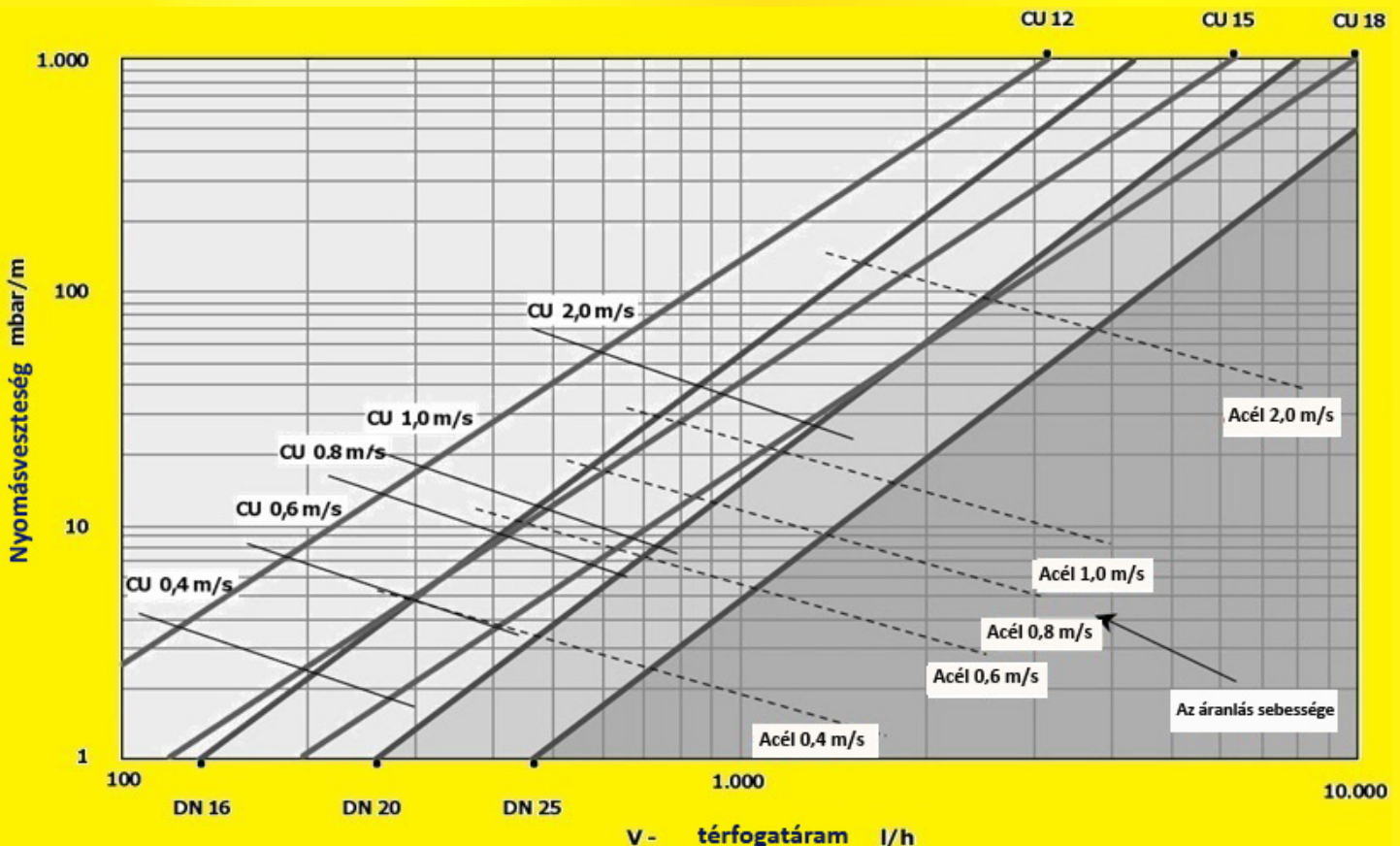
HAJLÉKONY ROZSDAMENTES 1.4404 - AISI 316L OSZTÁLYÚ CSŐVEK											
Méretek	Belső átmérő *D Ø	Külső átmérő *D1 Ø	a	b	*a+b	Falvas- tagság	Névleges nyomás PN a hőmérséklet függvényében			Legkiseb b hajlítási sugár	Térfogat áram
							20°C	100°C	200°C		
DN	(mm)	(mm)	(mm)	(mm)	(mm)	(mm)	(bar)			(mm)	(l/m)
12	12,2	16,8	-	-	-	0,18	21	-	-	20	0,127
16	16,3	21,4	1,8	2,8	4,6	0,18	16	14,8	13,6	25	0,273
20	20,5	26,7	2,3	2,5	4,8	0,18	10	10,5	9,5	30	0,430
25	25,4	31,8	2,2	3,1	5,3	0,20	10	8,7	8,0	35	0,633
32	34,5	41,1	-	-	-	0,20	10	-	-	45	0,733

*tolerancia DN 12, 16, 20 méreteknél ± 0,2 valamint DN25 és 32 méreteknél ± 0,25

- Az áramló közeg magas hőmérséklete +175°C (+230 °C) - ig
- Rugalmas -57 °C hőmérsékletig
- UV sugárzásnak ellenálló
- Ózon hatásának ellenálló
- Nem tartalmaz PVC-t, klórozott és fluorozott szénhidrogéneket
- Réz és nemesacél anyagoknál nem okoz korróziót
- Méret tartományok: DN 12, DN 16, DN 20, DN 25, DN 32
- A csövek lehetséges anyagai:
 - csőmembrános rozsdamentes csövek -1,4404 / AISI 316L anyagból
 - rézcsövek.
- Alkalmazások:
 - Napkollektoroknál,
 - Hőszivattyúknál,
 - Fűtő-, és hűtő vezetékeknél



A DIAGRAMBAN FÜGGŐLEGESEN





HAJLÉKONY ELOSZIGETELT CSÖVEZETÉK, ROZSDAMENTES CSÖVEZETÉK NAPKOLLEKTOROK CSATLAKOZTATÁSÁHOZ, HOSZIVATTYÚK GYORS SZERELÉSÉHEZ

- »»» a csövek könnyen darabolhatóak a védőfólia megsérülése nélkül,
- »»» az előszigetelt csövek kötések nélkül – egy csődarab a kollektortól a gépházig,
- »»» a szigetelés kiváló minőségű EPDM kaucsukból készül, állandó terhelés mellett 175 °C-ig, rövid idejű terhelésnél 230 °C-ig hőálló,
- »»» a szigetelés burkolata UV sugárzásnak ellenálló fólia, a sérülések elleni védelmet nyújt szerelés és kezelés során,
- »»» a két eres (2 x 0,75 mm) érzékelő kábel szigetelése UV sugárzásnak ellenálló,
- »»» a jó minőségű csövezeték AISI 316L rozsdamentes nemes acélból készül,

A CSÖCSATLAKOZÁSOK GYORS RÁTOLHATÓ VÉGZODÉSEK VAGY KLASSZIKUS ÖSSZESAJTOLÁS SEGÍTSÉGÉVEL

AEROSOLAR® DOUBLE (DC) érzékelő kábel – a szigetelés vastagsága 13 mm

tételszám	méret	hossz	mérleg
02161310	DN16	10 m	4,90 kg
02161315	DN16	15 m	8,30 kg
02161320	DN16	20 m	10,50 kg
02161325	DN16	25 m	12,50 kg
02161330	DN16	30 m	16,00 kg
02161350	DN16	50 m	25,00 kg
02201310	DN20	10 m	6,00 kg
02201315	DN20	15 m	8,70 kg
02201320	DN20	20 m	11,70 kg
02201325	DN20	25 m	14,90 kg
02201330	DN20	30 m	17,00 kg
02201350	DN20	50 m	28,00 kg

AEROSOLAR® FITTINGS

- tömítéssel
- a szerszámok segítségével

AEROCOMFORT FITTINGS CLICK ON VAGY SLIP ON

- nincs tömítések
- szerszám nélkül
- nagy méret



AEROSOLAR® SÓLO - a szigetelés vastagsága 13 mm hatszögletű csomagolás kartonban vagy stretch fólia

tételszám	méret	hossz	mérleg	tételszám	méret	hossz	mérleg
01161310	DN16	10 m	2,50 kg	01121310	DN12	10 m	2,30 kg
01161315	DN16	15 m	3,70 kg	01121315	DN12	15 m	3,45 kg
01161320	DN16	20 m	4,70 kg	01121320	DN12	20 m	4,60 kg
01161325	DN16	25 m	6,00 kg	01121325	DN12	25 m	5,75 kg
01161330	DN16	30 m	7,40 kg	01121330	DN12	30 m	6,90 kg
01161350	DN16	50 m	11,90 kg	01121350	DN12	50 m	11,50 kg
01201310	DN20	10 m		01251310	DN25	10 m	3,00 kg
01201315	DN20	15 m	4,10 kg	01251315	DN25	15 m	4,50 kg
01201320	DN20	20 m	5,40 kg	01251320	DN25	20 m	6,00 kg
01201325	DN20	25 m	6,80 kg	01251325	DN25	25 m	7,50 kg
01201330	DN20	30 m	8,10 kg	01251330	DN25	30 m	9,00 kg
01201350	DN20	50 m	13,50 kg	01251350	DN25	50 m	15,00 kg

ÚJ!

AEROSOLAR® SÓLO - a szigetelés vastagsága 19 mm

tételszám	méret	hossz	mérleg	tételszám	méret	hossz	mérleg
01161910	DN16	10 m	2,60 kg	01121910	DN12	10 m	
01161915	DN16	15 m	3,90 kg	01121915	DN12	15 m	
01161920	DN16	20 m	5,20 kg	01121920	DN12	20 m	
01161925	DN16	25 m	6,50 kg	01121925	DN12	25 m	
01161930	DN16	30 m	7,20 kg	01121930	DN12	30 m	
01161950	DN16	50 m	13,00 kg	01121950	DN12	50 m	
01201910	DN20	10 m	2,80 kg				
01201915	DN20	15 m	4,20 kg				
01201920	DN20	20 m	5,60 kg				
01201925	DN20	25 m	7,00 kg				
01201930	DN20	30 m	8,40 kg				
01201950	DN20	50 m	14,00 kg				

ÚJ!



*a tolerancia 1 méterenként = ± 1%

HASZNÁLATI UTASÍTÁS

A ROZSDAMENTES MEMRÁNOS CSŐSZAKASZOK KÉSZÍTÉSE KÉZI ÜTŐ SAJTOLÓ SEGÍTSÉGÉVEL

1. Lemérjük a szükséges csőhosszat és adjunk hozzá hat membrán menetet. Csővágó szerszám segítségével a vágjuk le az így jelölt csőszakaszt és simítsuk le a vágott felületet. Igyekezzünk sima vágási felületet elérni, amittől a kialakított tömítő fület minősége nagyban függ.



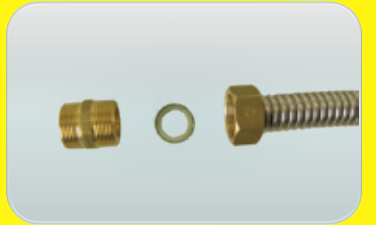
2. A csőre felfűzzük a megfelelő hollandi anyát, és a csővéget helyezük bele a kézi ütő sajtolóba úgy, hogy az utolsó három membrán menet a dugattyú ütőoldalával szemben legyen. Most néhány ütéssel kalapáljuk szét a membrán meneteket, hogy egyenes csatlakozó felület alakuljon ki. Mindez felismerhető, mivel az ütve sajtolás során a kezdi tompa ütések hangja éles, fémes hangra változik.



3. A szétsajtolt membrán menetekre helyezük fel az osztott szorító gyűrűt, bezárva azt. Ezzel biztosítjuk, hogy az anya a csőről lecsússzon.



4. Mindezt ismételjük meg a cső másik végén is. Ne feledjük felfűzni a másik hollandi anyát. Ezzel a csőszakasz kész a kívánt helyre való szereléshez.



5. A cső aljakját a szükséges alakra formáljuk, és megfelelő tömítéssel látjuk el.



TARTOZÉKOK

Hollandi anya

Mérete	Jelölése
16 (3/4")	PM 16
20 (1")	PM 20
25 (5/4")	PM 25
32 (6/4")	PM 32
40 (2")	PM 40



Külso menetes közdarab megnagyobbított tömítő felülettel

Mérete	Jelölése
3/8" x 1/2"	V 3812
1/2"	V 12
1/2" x 3/4"	V 1234
3/4"	V 34
3/4" x 1"	V 341
1"	V 1
1" x 5/4"	V 154
5/4"	V 54



Menetes csövégződés + osztott szorító gyuru

Mérete	Jelölése
16 (3/4")	ZK 16
20 (1")	ZK 20



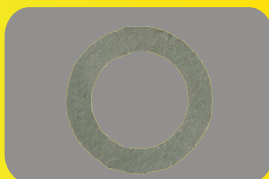
Kézi csövágó szerszám rozsdamentes csövekhez

Mérete	Jelölése
3 – 45 mm	V 6245-1



Azbesztmentes tömítés menetes csatlakozásokhoz 250 °C-ig

Mérete	Jelölése
16x24x2mm PM 16 mérethez	T 34
20x30x2mm PM 20 mérethez	T 01
25x38x2mm PM 25 mérethez	T 54



Teflon tömítés PTFE menetes csatlakozásokhoz 500 °C-ig

Mérete	Jelölése
15x24x2mm PM 16 mérethez	TPTFE 34
19x30x2mm PM 20 mérethez	TPTFE 01
24x38x2mm PM 25 mérethez	TPTFE 54



Osztott szorító gyuru – rozsdamentes alátét

Mérete	Jelölése
PM 16 mérethez	DK 16
PM 20 mérethez	DK 20
PM 25 mérethez	DK 25
PM 32 mérethez	DK 32
PM 40 mérethez	DK 40



Vágó kerék a csövágóhoz

Mérete	Jelölése
	V 6001-0



Kelet (1 set = 4 darabok)

Mérete	Jelölése
DN 16	OVAL16
DN 20	OVAL 20



Spike remover

	Jelölése
3 vágó él	V 221261



Univerzális sajtoló (karimák)+szorító kapcsok készítéséhez Sajtoló karimák készítéséhez

Mérete	Jelölése
Univerzális sajtoló	LIS
Szorító kapocs DN8, DN 20	S 820
Szorító kapocs DN12, DN 16	S 1216



Mérete	Jelölése
DN 16	M 16
DN 20	M 20
DN 25	M 25

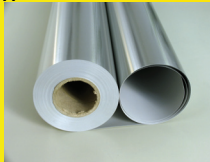


TARTOZÉKOK

JACKETING 570, 573 BU ROKLAT KÉTRÉTEGŰ ALUMÍNIUM ALAPÚ ÖTVÖZETBŐL KÉSZÜLT FÓLIA, SPECIÁLIS UV VÉDELEMMEL, A BELSO FELÜLETÉN PVC RÉTEGGEL. AZ AEROPAC ELLENÁLL A; KÁROSODÁSOKNAK ÉS ALKALMAS KÜLSŐ ÉS BELSŐ TEREBEN A HO- ÉS HUTO VEZETÉKEK SZÁMÁRA. **(ÉLETTARTAMA 15 ÉV)**

Burkolatképzés tekercselt hatással

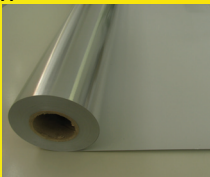
vastagság 0,23 mm szélesség 1 000 mm hossz 25 m



Burkolatképzés tekercselt hatás nélkül

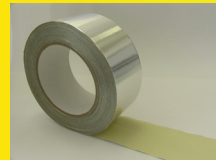
vastagság 0,23 mm szélesség 1 000 mm hossz 25 m

*kérésre öntapadó is



Öntapadó szalag

vastagság 0,06 mm szélesség 30 mm hossz 25 m
vastagság 0,06 mm szélesség 50 mm hossz 50 m



egy ezüst
fekete vagy
szürke színű



burkolat kárpitozás



burkolat a térdet

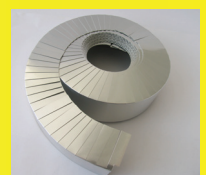


Szege csek / Szegecselő

Egyenes szegélyező

Végképző rozetta

vastagság 15 - 100 mm;
hossz 5 m



szelepek ivóvíz, szolár-használat is: állandó kenésű felső rész
IG / AG menet, réz sajtolás, / nélkül vízelvezető

ÚJ!



CLICK ON meg **SLIP ON** - Krimpelő-Rendszer rozsdamentes B ellows lenyomása nélkül
(1 CLIKK = 1 HULLÁM) VAGY (SLIP ON TÖBB HULLÁMBAN)

Belso menet es közdarab

DN	Cu
12	1/2"
12	3/4"
16	1/2"
16	3/4"
20	3/4"
20	1"
25	1"
25	1 1/4"
32	1 1/4"
32	1 1/2"
40	1 1/2"
40	2"



SLIP ON



CLICK ON

Közdarab forrasztáshoz (réz)

DN	Cu
12	15
12	18
16	15
16	18
16	22
20	15
20	18
20	22
25	18
25	22
32	28
40	35



SLIP ON



CLICK ON

Külso menetes közdarab

DN	Cu
12	1/2"
16	1/2"
16	3/4"
20	3/4"
20	1"
25	1"
25	1 1/4"
32	1 1/4"
32	1 1/2"
40	1 1/2"
40	2"



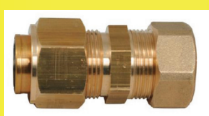
SLIP ON



CLICK ON

Önzáró csatlakoztatáshoz átmeneti közdarab (réz)

DN	Cu
12	15
12	18
16	15
16	18
16	22
20	18
20	22
25	18
25	22
32	28
40	35



SLIP ON



CLICK ON

Csatlakoztató (hullám - hullám)

DN
DN12/DN12
DN16/DN16
DN20/DN20
DN25/DN25
DN32/DN32
DN40/DN40



SLIP ON



CLICK ON

Tartalék nyomógyu ru

DN
12
16
20
25
32
40



SLIP ON



CLICK ON