



KATALÓG 2012

Alternatíva ku projektovaniu

Program: Systémovo kompaktné.

Nekompromisné znižovanie nákladov.



AEROFLEX - SK s.r.o. Galvaniho 10, 821 04 Bratislava, Slovenská republika

Tel:+421-2-44455768, Fax: +421-2-44461689, Mob: +421905 713656, www.aeroflex.sk, e-mail: aeroflex.ba@aeroflex.sk

Produkty - rýchle otočenie

Možnosti plánovania s veľkým množstvom výhod pre sanitárnu a vykurovaciu techniku



S rýchlo otočnými ventilmi sme vyvinuli jednorázovú inováciu:

a to krátkym zdvihom piestu. Vďaka nemu sa môžu miestom šetriace piestové ventily obzvlášť dobre a veľmi ľahko naprojektovať či nainštalovať aj v zlých priestorových podmienkach. Vďaka inteligentnej konštrukcii rýchlo otočných ventilov dosiahnete neporovnateľne vyššie prietokové hodnoty. Vďaka nej dosiahnu rýchlo otočné ventily s menovitou šírkou DN 15 skoro identické prietokové hodnoty, ako bežné podomietkové ventily s menovitou šírkou DN 25.

Výsledok:

Použitím našich ventilov môžu výrazne klesnúť náklady cekovej inštalácie. Vďaka samočistiacemu efektu, jednoduchosti údržby funkčnej časti ventilu a dlhej životnosti získava ventil pridanú hodnotu.



Piestový ventil z bronzu
napr. s vonk. závitom pre šróbenia
od DN 15 do DN 80



Piestový ventil z bronzu,
napr. s vnútorným závitom
od DN 15 do DN 100



Piestový systémový ventil z
bronzu, napr. lisovaný spoj Sanha.
od DN 15 do DN 50

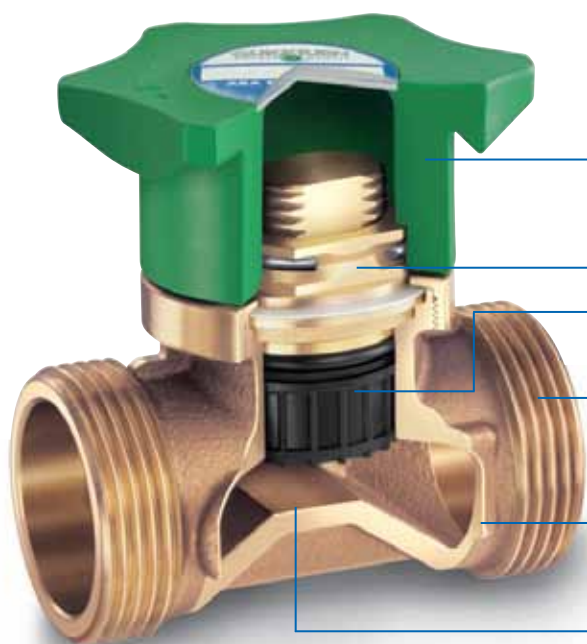
Rýchlo otočné piestové ventily

Kvalitný program s veľkými výhodami

Viac komfortu a istoty. Rýchlo otočné piestové ventily sa totiž dajú veľmi rýchlo ovládať len pár pootočeniami a aj bez väčšej námahy. Namiesto náročných otáčavých pohybov, uzatvoríte ventil ľahkým pohybom zápästia. Vďaka neviazanosti na priestor, rôznym možnostiam napojenia a druhovosti materiálov, sú rýchlo otočné piestové ventily uprednostňovaným riešením mnohých projektantov, investorov a inštalatérov.

Fakty:

- » Rozmery: DN 15 až DN 100
- » Schválený podľa DVGW predpisu
- » Použitie v sanitárnej technike
- » Materiály použitia jednotlivých piestov: bronz, mosadz, alebo ušľachtilá oceľ podľa schválených noriem pre pitnú vodu s vnútorným závitom pre závitové spoje, vonkajším závitom pre skrutkový spoj, alebo ako systémový ventil pre bežne lisované spoje
- » Prietokové hodnoty podľa noriem DIN 3546, časť 1, v súvislosti s normou DIN EN 1213
- » Objemový prietok- trieda Vb masívneho samotiesniaceho piestu s dvojitém EPDM-opláštením
- » Všetky materiály odporúčané KTW
- » Uzáver bez viazanosti na priestor
- » Optimalizovaná hlučnosť
- » Funkčné časti majú jednoduchú údržbu a sú trvalo premastené



- » kompletne bezúdržbový
- » nepatrná stavebná výška vďaka krátkemu zdvihu piesta
- » rýchle ovládanie bez námahy (napr. pri DN 25 len 2,5 otočenia)
vrchná časť suchá a bez nároku na priestor
- » masívny tesniaci piest s EPDM opláštením podľa DVGW prac. hárok W270
- » možnosti napojenia:
 - pevné systémové spoje rôznych potr. systémov
 - vnútorný a vonkajší závit
 - príruha
- » Materiály:
 - bronz
 - mosadz
 - ušľachtilá oceľ
- » samočistiaci v sedle ventilu
vysoké prietokové hodnoty

1 Rýchlo otočné piestové ventily

Závitové spoje

strana

Piestový ventil s vnútroným závitom	4
Piestový ventil so spätnou klapkou a vnútroným závitom	5
Piestový ventil s vonkajším závitom	6
Piestový ventil so spätnou klapkou a vonkajším závitom	7

Systémové ventily

strana

Systémový piestový ventil so spojom na lisovanie Systém Sanha	8
Systémový piestový ventil so spätným klapkou a so spojom na lisovanie -Systém Sanha	9
Systémový piestový ventil so spojom na lisovanie -Systém Viega Sanpress/Profipress	10
Systémový piestový ventil so spätným klapkou a so spojom na lisovanie -Systém Viega Sanpress/Profipress	11
Systémový piestový ventil so spojom na lisovanie -Systém Viega Raxofix mit SC-Contur	12
Systémový piestový ventil so spätným klapkou a so spojom na lisovanie -Systém Viega Raxofix mit SC-Contur	13
Systémový piestový ventil so spojom na lisovanie -Systém FRÄNKISCHE alpex F50 Profi/alpex duo	14
Systémový piestový ventil so spätným klapkou a so spojom na lisovanie -Systém FRÄNKISCHE alpex F50 Profi/alpex duo	15
Systémový piestový ventil so spojom na lisovanie -Systém Geberit Mapress	16
Systémový piestový ventil so spätným klapkou a so spojom na lisovanie -Systém Geberit Mapress	17
Systémový piestový ventil so spojom na lisovanie -System Geberit Mepla	18
Systémový piestový ventil so spätným klapkou a so spojom na lisovanie -Systém Geberit Mepla	19

-Systémové piestové ventily so spojom na lisovanie od iného dodávateľa podľa dopytu

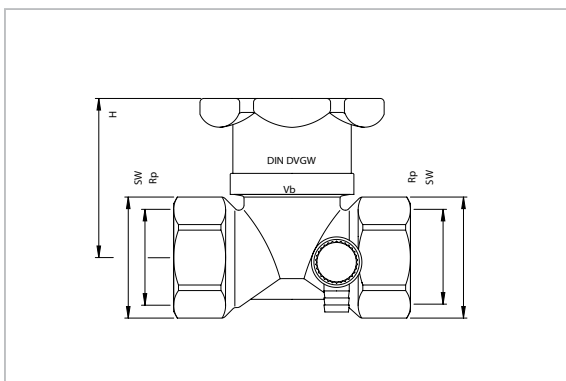
Prírubové a veľké ventily

strana

Piestový ventil s prírubou od DN 15 do DN 50	20
Piestový ventil s prírubou od DN 65 do DN 150	21
Piestový ventil s vnútroným závitom od DN 65 do DN 100	22

Piestový ventil s vnútorným závitom v rozmeroch DN 15 až DN50

Materiály: z bronzu, mosadze, s vypúšťaním alebo bez vypúšťania



Popis:

- » Rozmery: DN 15 až DN 50
- » Schválenie konštrukčného vzoru: DIN-DVGW pod č. NW 6170BN0037, SVGW pod č. 0210-4557, ÖVGW pod č. W 1.481
- » Hlučnosť podľa DIN 4109: MPA NRW pod č. PA-IX7892/1
- » Prietokové hodnoty podľa DIN EN 1213 objemový prietok- trieda Vb
- » Použitie pre pitnú a teplú úžitkovú vodu
- » Prevádzkový tlak max. 16 bar
- » Prevádzková teplota max. 90°C
- » Ventil z bronzu a mosadze podľa nariadení o pitnej vode DIN 50 930
- » Zelená rukoväť z umelej hmoty, ktorá je spevnená sklenenými vláknami
- » Masívny tesniaci piest s dvojitém EPDM opláštením podľa požiadaviek DVGW pracovných tabuliek W270
- » V kontakte s médiom použité materiály jednotlivých ventilov zodpovedajú smerniciam Úradu pre životné prostredie

Výhody:

- » Garantovaná bezúdržbovosť bez výmeny hornej časti vďaka:
 - Samočistiaci ventil v sedle utesneného piestu
 - Samotesniaci piest odolný voči usádzaniu so špeciálnym profilom
 - Funkčné časti s trvalým premazaním
- » Ľahká manipulácia vďaka ergonomicky tvarovanej rukoväti
- » Rýchle a nenamáhavé otváranie a zatváranie pár pootočeniami
- » Smer obsluhy je vyznačený na rukoväti
- » Označenie potrubia priloženými rôznofarebnými vymeniteľnými vložkami
- » Nezvyšujúca sa výška rukoväte pri otváraní ventilu
- » Čistá vrchná časť nezávislá od priestoru, zabraňujúca vytváraniu vodných zárodok a legionel
- » Ľubovoľná montážna poloha
- » Konštrukčná výška umožňuje montáž aj pri najstiesnenejších podmienkach

Príslušenstvo (nezahrnuté v balení):

- » Tepelno-izolačné kryty (Typ 09067-SET)
- » Vypúšťacie ventily- predĺženie (typ 51097 / 1/4")
- » Spätná klapka (typ 53039)
- » Ventil na odoberanie vzoriek z vody (Typ 51 100)

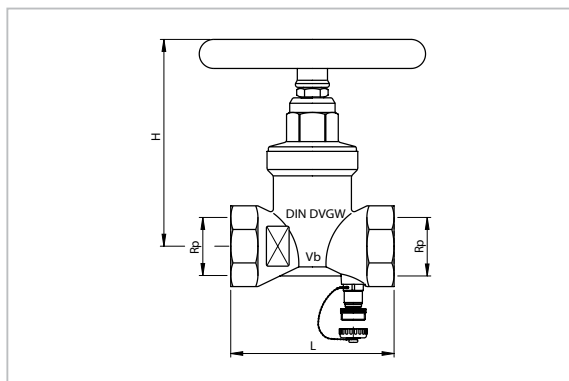
Konštrukčné rozmery

DN	Rp	L mm	H mm	SW mm
15	1/2	65	50	30
20	3/4	75	50	37
25	1	90	60	46
32	1 1/4	110	67	52
40	1 1/2	110	100	60
50	2	120	100	79

DN	bronz		mosadz	
	bez vypúšťania obj. číslo	s vypúšťaním obj. číslo	bez vypúšťania obj. číslo	s vypúšťaním obj. číslo
15	71400.104.2	71401.104.2	71300.104.2	71301.104.2
20	71400.106.2	71401.106.2	71300.106.2	71301.106.2
25	71400.110.2	71401.110.2	71300.110.2	71301.110.2
32	71400.112.2	71401.112.2	71300.112.2	71301.112.2
40	71400.114.2	71401.114.2	71300.114.2	71301.114.2
50	71400.120.2	71401.120.2	71300.120.2	71301.120.2

Piestový ventil s vnútorným závitom v rozmeroch DN 65 až DN 100

Materiály: z bronzu a s vypúšťaním



Konstruktívne rozmery

DN	Rp	L	H
		mm	mm
65	2 1/2	180	220
80	3	210	220
100	4	220	300

Popis:

- »Rozmery: DN 65 až DN 100
- »Schválenie konštrukčného vzoru: DIN-DVGW pod č. NW 6170BT0346
- »Prietokové hodnoty podľa DIN EN 1213 objemový prietok- trieda Vb
- »Použití pre pitní a teplou úžitkovú vodu
- »Prevádzkový tlak max. 16 bar
- »Prevádzková teplota max. 90°C (sú možné i vyššie teploty, odporúčame sa predtým informovať)
- »Ventil z bronzu podľa smerníc o pitnej vode DIN 50 930
- »Zelená rukoväť z lakovanej oceli
- »Masívny tesniaci piest s dvojitém EPDM opláštením podľa požiadaviek DVGW pracovných tabuliek W270
- »V kontakte s médiami použité materiály jednotlivých ventilov zodpovedajú smerniciam Úradu pre životní prostredie

Výhody:

- »Garantovaná bezúdržbovosť bez výmeny hornej časti vďaka Samočistiaci ventil v sedle utesneného piestu Samotesniaci piest odolný voči usádzaniu so špeciálnym profilom Funkčné časti s trvalým premazaním
- »Ľahká manipulácia vďaka ergonomicky tvarovanej rukoväti
- »Rýchle a nenamáhavé otváranie a zatváranie pár pootočeniami
- »Smer obsluhy je vyznačený na rukoväti
- »Označenie potrubia priloženými rôznofarebnými vymeniteľnými vložkami
- »Nezvyšujúca sa výška rukoväte pri otváraní ventilu
- »Čistá vrchná časť nezávislá od priestoru, zabraňujúca vytváraniu vodných zárodkov a legionel
- »Ľubovoľná montážna poloha
- »Konštrukčná výška umožňuje montáž aj v najstiesnenejších podmienkach

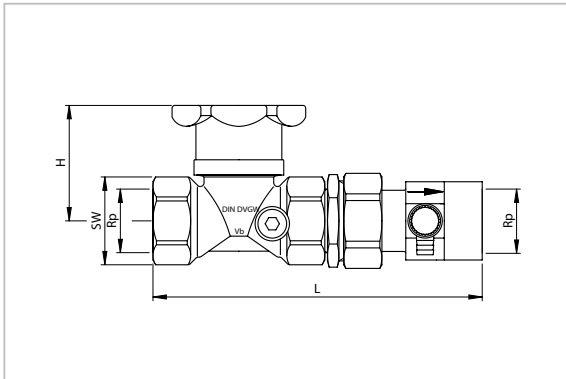
Príslušenstvo (nezahrnuté v balení):

- »Tepelno-izolačné kryty (Typ 09067-SET)
- »Vypúšťacie ventily- predĺženie (typ 51097 / 1/4")
- »Zábrana proti spätnému toku (typ 53039)
- »Ventil pre odber vzorkou z vody (Typ 51100)

DN	bronz	
	obj. číslo	
65	71401.065.2	
80	71401.080.2	
100	71401.100.2	

Piestový ventil so spätnou klapkou a vnútorným závitom

Materiál: z bronzu alebo mosadze, s vypúšťaním a s ventilom pre odber vzorky z vody



Popis:

- » Rozmery: DN 15 až DN 50
- » Schválenie konštrukčného vzoru:
 - DIN-DVGW pod č. NW 6170BN0037,
 - SVGW pod č. 0210-4557,
 - ÖVGW pod č. W 1.481
- » Hlučnosť podľa DIN 4109:
 - MPA NRW pod č. PA-IX7892/1
- » Prietokové hodnoty podľa DIN EN 1213 objemový prietok- trieda Vb
- » Ochrana pre pitnú vodu podľa DIN EN 1717
- » Použitie pre pitnú a teplú úžitkovú vodu
- » Prevádzkový tlak max. 16 bar
- » Prevádzková teplota max. 90°C
- » Ventil z bronzu a mosadze podľa nariadení o pitnej vode DIN 50 930
- » Zelená rukoväť z umelej hmoty, ktorá je spevnená sklenenými vláknami
- » Masívny tesniaci piest s dvojitém EPDM opláštením podľa požiadaviek DVGW pracovných tabuliek W270
- » V kontakte s médiom použité materiály jednotlivých ventilov zodpovedajú smerniciam Úradu pre životné prostredie

Výhody:

- » Garantovaná bezúdržbovosť bez výmeny hornej časti vďaka:
 - Samočistiaci ventil v sedle utesneného piestu
 - Samotesniaci piest odolný voči usádzaniu so špeciálnym profilom
 - Funkčné časti s trvalým premazaním
- » Ľahké ovládanie vďaka ergonomicky tvarovanej rukoväti
- » Rýchle a nenamáhavé otváranie a zatváranie pár pootočeniami
- » Smer obsluhy je vyznačený na rukoväti
- » Označenie potrubia priloženými rôznofarebnými vymeniteľnými vložkami
- » Nezvyšujúca sa výška rukoväti pri otvorení ventilu
- » Čistá vrchná časť nezávislá od priestoru, zabráňujúca vytváraniu vodných zárodokov a legionel
- » Ľubovoľná montážna poloha
- » Konštrukčná výška umožňuje montáž aj v najstiesnenejších podmienkach
- » Ventil so spätnou klapkou je odolný voči vyššiemu tepelnému zaťaženiu a obzvlášť vhodný pre cirkulačné a vykurovacie systémy
- » Skúška systému podľa DIN 1988
- » Ochrana inštalácie pitnej vody pred znečistenou vodou

Príslušenstvo (nezahrnuté v balení):

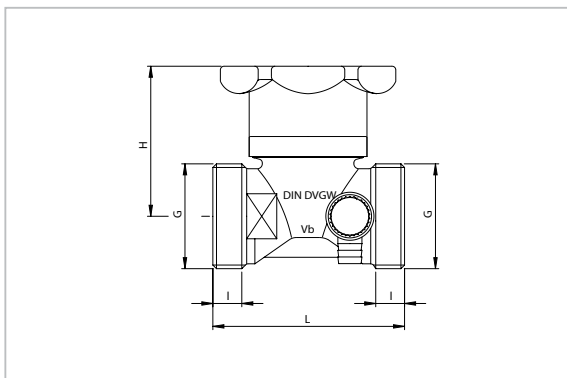
- » Izolačné púzdro (typ 09084-SET)
- » Vypúšťací ventil- predĺženie (typ 51097 / ¼")
- » Ventil na odoberanie vzoriek z vody (Typ 51100)

Konštrukčné rozmery				
DN	Rp	L	H	SW
		mm	mm	mm
15	1/2	133	50	30
20	3/4	150	50	37
25	1	170	60	46
32	1 1/4	203	67	52
40	1 1/2	210	100	60
50	2	242	100	79

DN	bronz	mosadz
	obj. číslo	obj. číslo
15	71407104.2	71307104.2
20	71407106.2	71307106.2
25	71407110.2	71307110.2
32	71407112.2	71307112.2
40	71407114.2	71307114.2
50	71407120.2	71307120.2

Piestový ventil s vonkajším závitom

Materiál: z bronzu, ušľachtilej ocele, alebo mosadze. S vypúšťaním, alebo bez. Určený na závitový spoj, systémové šróbenie, alebo na pájkovanie



Popis:

- »Rozmery: DN 15 až DN 50
- »Schválenie konštrukčného vzoru:
 - DIN-DVGW pod č. NW 6170BN0037,
 - SVGW pod č. 0210-4557,
 - ÖVGW pod č. W 1.481
- »Hlučnosť podľa DIN 4109:
 - MPA NRW pod č. PA-IX7892/1
- »Prietokové hodnoty podľa DIN EN 1213 objemový prietok- trieda Vb
- »Použitie pre pitnú a teplú úžitkovú vodu
- »Prevádzkový tlak max. 16 bar
- »Prevádzková teplota max. 90°C
- »Ventil z bronzu, ušľachtilej ocele podľa nariadení o pitnej vode DIN 50 930
- »Zelená rukoväť z umelej hmoty, ktorá je spevnená sklenenými vláknami
- »Masívny tesniaci piest s dvojitém EPDM opláštením podľa požiadaviek DVGW pracovných tabuliek W270
- »V kontakte s médiom použité materiály jednotlivých ventilov zodpovedajú smerniciam Úradu pre životné prostredie

Výhody:

- »Garantovaná bezúdržbovosť bez výmeny hornej časti vďaka:
 - Samočistiaci ventil v sedle utesneného piestu
 - Samotesniaci piest odolný voči usádzaniu so špeciálnym profilom
 - Funkčné časti s trvalým premazaním
- »Ľahké ovládanie vďaka ergonomicky tvarovanej rukoväti
- »Rýchle a nenamáhavé otváranie a zatváranie pár pootočeniami
- »Smer obsluhy je vyznačený na rukoväti
- »Označenie potrubia priloženými rôznofarebnými vymeniteľnými vložkami
- »Nezvyšujúca sa výška rukoväti pri otváraní ventilu
- »Čistá vrchná časť nezávislá od priestoru, zabráňujúca vytváraniu vodných zárodkov a legionel
- »Ľubovoľná montážna poloha
- »Konštrukčná výška umožňuje montáž aj v najstiesnenejších podmienkach
- »Ventil so spätnou klapkou je odolný voči vyššiemu tepelnému zaťaženiu a obzvlášť vhodný pre cirkulačné a vykurovacie systémy
- »Skúška systému podľa DIN 1988
- »Ochrana inštalácie pitnej vody pred znečistenou vodou

Príslušenstvo (nezahrnuté v balení):

- »Izolačné púzdro (typ 09067-SET)
- »Vypúšťací ventil- predĺženie (typ 51097 / ¼")
- »Ventil na odoberanie vzoriek z vody (Typ 51100)
- »Zábrana proti spätnému toku (typ 53039)

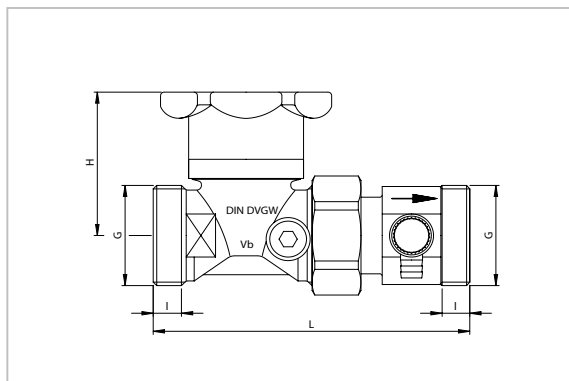
Konštrukčné rozmery

DN	G	L	I	H
		mm	mm	mm
15	3/4	61	9	50
20	1	66	10	50
25	1 1/4	78	13	60
32	1 1/2	90	16	67
40	1 3/4	98	16	100
50	2 3/8	110	18	100

DN	bronz		ušľachtilá oceľ		mosadz (vyšší model)	
	bez vypúšťania obj. číslo	s vypúšťaním obj. číslo	bez vypúšťania obj. číslo	s vypúšťaním obj. číslo	bez vypúšťania obj. číslo	s vypúšťaním obj. číslo
15	71402.104.2	71403.104.2	71502.104.11	71503.104.11	71302.104.2	71303.104.2
20	71402.106.2	71403.106.2	71502.106.11	71503.106.11	71302.106.2	71303.106.2
25	71402.110.2	71403.110.2	71502.110.11	71503.110.11	71302.110.2	71303.110.2
32	71402.112.2	71403.112.2	71502.112.11	71503.112.11	71302.112.2	71303.112.2
40	71402.114.2	71403.114.2	71502.114.11	71503.114.11	71302.114.2	71303.114.2
50	71402.120.2	71403.120.2	71502.120.11	71503.120.11	71302.120.2	71303.120.2

Piestový ventili so spätnou klapkou a s vonkajším závitom

Materiál: z bronzu, ušľachtilej ocele alebo mosadze, s vypúšťaním alebo bez určený na závitový spoj, systémové šróbenie alebo na pájkovanie



Popis:

- »Rozmery: DN 15 až DN 50
- »Schválenie konštrukčného vzoru:
 - DIN-DVGW pod č. NW 6170BN0037,
 - SVGW pod č. 0210-4557,
 - ÖVGW pod č. W 1.481
- »Hlučnosť podľa DIN 4109:
 - MPA NRW pod č. PA-IX7892/1
- »Prietokové hodnoty podľa DIN EN 1213 objemový prietok- trieda Vb
- »Ochrana pre pitnú vodu podľa DIN EN 1717
- »Použitie pre pitnú a teplú úžitkovú vodu
- »Prevádzkový tlak max. 16 bar
- »Prevádzková teplota max. 90°C
- »Ventil z bronzu, ušľachtilej ocele a mosadze podľa nariadení o pitnej vode DIN 50 930
- »Zelená rukoväť z umelej hmoty, ktorá je spevnená sklenenými vláknami
- »Masívny tesniaci piest s dvojitém EPDM opláštením podľa požiadaviek DVGW pracovných tabuliek W270
- »V kontakte s médiom použité materiály jednotlivých ventilov zodpovedajú smerniciam Úradu pre životné prostredie

Výhody:

- »Garantovaná bezúdržbovosť bez výmeny hornej časti vďaka:
 - Samočistiaci ventil v sedle utesneného piestu
 - Samotesniaci piest odolný voči usádzaniu so špeciálnym profilom
 - Funkčné časti s trvalým premazaním
- »Ľahké ovládanie vďaka ergonomicky tvarovanej rukoväti
- »Rýchle a nenamáhavé otváranie a zatváranie pár pootočeniami
- »Smer obsluhy je vyznačený na rukoväti
- »Označenie potrubia priloženými rôznofarebnými vymeniteľnými vložkami
- »Nezvyšujúca sa výška rukoväti pri otvorení ventilu
- »Čistá vrchná časť nezávislá od priestoru, zabraňujúca vytváraniu vodných zárodokov a legionel
- »Ľubovoľná montážna poloha
- »Konštrukčná výška umožňuje montáž aj v najstiesnenejších podmienkach
- »Ventil so spätnou klapkou je odolný voči vyššiemu tepelnému zaťaženiu a obzvlášť vhodný pre cirkulačné a vykurovacie systémy
- »Skúška systému podľa DIN 1988
- »Ochrana inštalácie pitnej vody pred znečistenou vodou

Konštrukčné rozmery				
DN	G	L	I	H
		mm	mm	mm
15	3/4	109	9	50
20	1	117	10	50
25	1 1/4	133	13	60
32	1 1/2	145	16	67
40	1 3/4	167	16	100
50	2 3/8	198	18	100

Príslušenstvo (nezahrnuté v balení):

- »Izolačné púzdro (typ 09084-SET)
- »Vypúšťací ventil- predĺženie (typ 51097 / 1/4")
- »Ventil na odoberanie vzoriek z vody (Typ 51100)

DN	bronz	ušľachtilá ocel	mosadz	
	obj. číslo	obj. číslo	obj. číslo	
15	71409104.2	71509104.11	71309104.2	
20	71409106.2	71509106.11	71309106.2	
25	71409110.2	71509110.11	71309110.2	
32	71409112.2	71509112.11	71309112.2	
40	71409114.2	71509114.11	71309114.2	
50	71409120.2	71509120.11	71309120.2	